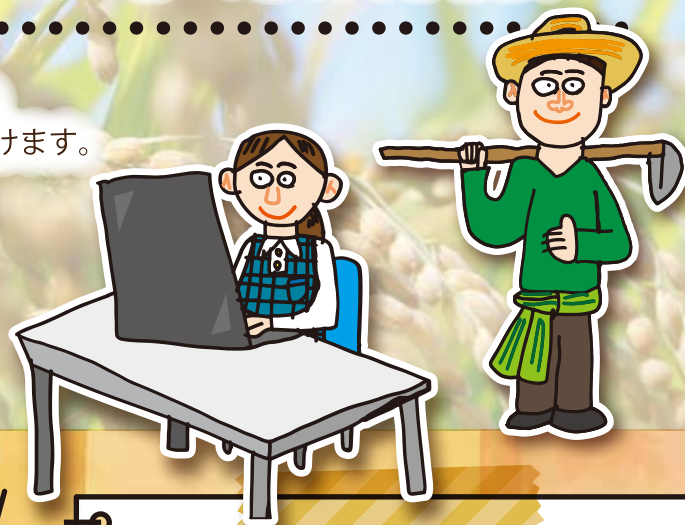


丹波市商工会からのご提案です

事務・品出し作業・農作業の 人手不足でお困りの事業所様へ

今回、商工会が主催し、障がいのある方に就職に向けての
職業訓練をされている市内施設責任者様と皆様との交流機会を設けます。
条件が整えば、就労可能な方が沢山在籍されています。



はっぴい交流会

令和8年 1月27日(火)

13:30~15:00

会 場 丹波市商工会本所
(丹波市氷上町成松 140-7)

施設様との情報交換や意見交換
【45分~60分】

皆様が抱えておられる人に関するお悩みや課題について
ざっくばらんに情報交換いただけます

疑問や不安に
お答えいたします!

当社のこの作業でも大丈夫かな?

一人で車通勤は可能かな?

他の従業員と上手くやれるかな?

コミュニケーションは大丈夫?

雇用ではなく業務の外注依頼はできる?

施設担当者様より

得意なこと ※個人差があります

- 仕事がとても丁寧!
- 集中して細かな作業ができます
- 不良品を見つけることが得意!
- 暑さや寒さに強く体力があります

素直で真面目な
人が多いです!

苦手なこと

- やさしく遠慮がちで、思ったことを
口に出しにくい傾向にあります。

参加訓練施設

(一社) am*am (一社) F-union NPO 法人かたくり (株) ネクステ

主催 丹波市商工会 共催 ハローワーク柏原 / 丹波雇用開発協会

TEL: 82-3476 FAX: 82-7601

裏面申込書にて FAX でお申込み下さい

はっぴい交流会 参加申込書

丹波市商工会（担当：阿倉・四方）

お電話かFAX、またはメールよりお申し込み下さい。

TEL: 82－3476 FAX:82－7601 mail:akura@tanba.or.jp

事業所名	参加者氏名	参加者氏名
在籍従業員数	お電話番号	担当者様mail
名		

お預かりする個人情報は、今回の交流会でのみ使用させていただきます。